

# Ang Immigrant Belonging Project



Ang Office of Immigrant Relations (OIR) ay nakipagpartner sa Othering & Belonging Institute (OBI) sa University of California sa Berkeley. Kabilang sa proyekto ang pangangalap ng impormasyon na ibinahagi ng mga komunidad ng imigrante.

Ang buong county na proyekto na tulad nito ay hindi nakumpleto sa mahigit na 20 taon. Ang proyektong ito ay huhubog sa ating pag-unawa sa mga karanasan ng mga imigrante sa county sa maraming darating na taon. Umaasa kami na pag-isipan mong sumali sa amin. Para sa karagdagang impormasyon sa proyekto, mangyaring makipag-ugnayan sa OIR team sa [immigrant.relations@ceo.sccgov.org](mailto:immigrant.relations@ceo.sccgov.org).

Upang gawin ang survey, gamitin ang QR code sa ibaba o pumunta sa: [SCCimmigrantsurvey.com](https://SCCimmigrantsurvey.com).

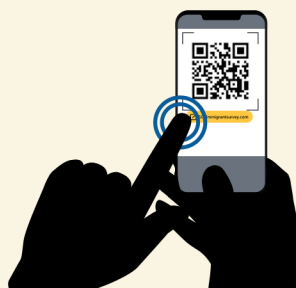


1

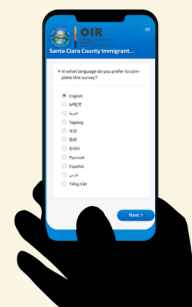


2

[SCCimmigrantsurvey.com](https://SCCimmigrantsurvey.com)



3



**OIR**

Office of Immigrant Relations  
Division of Equity & Social Justice